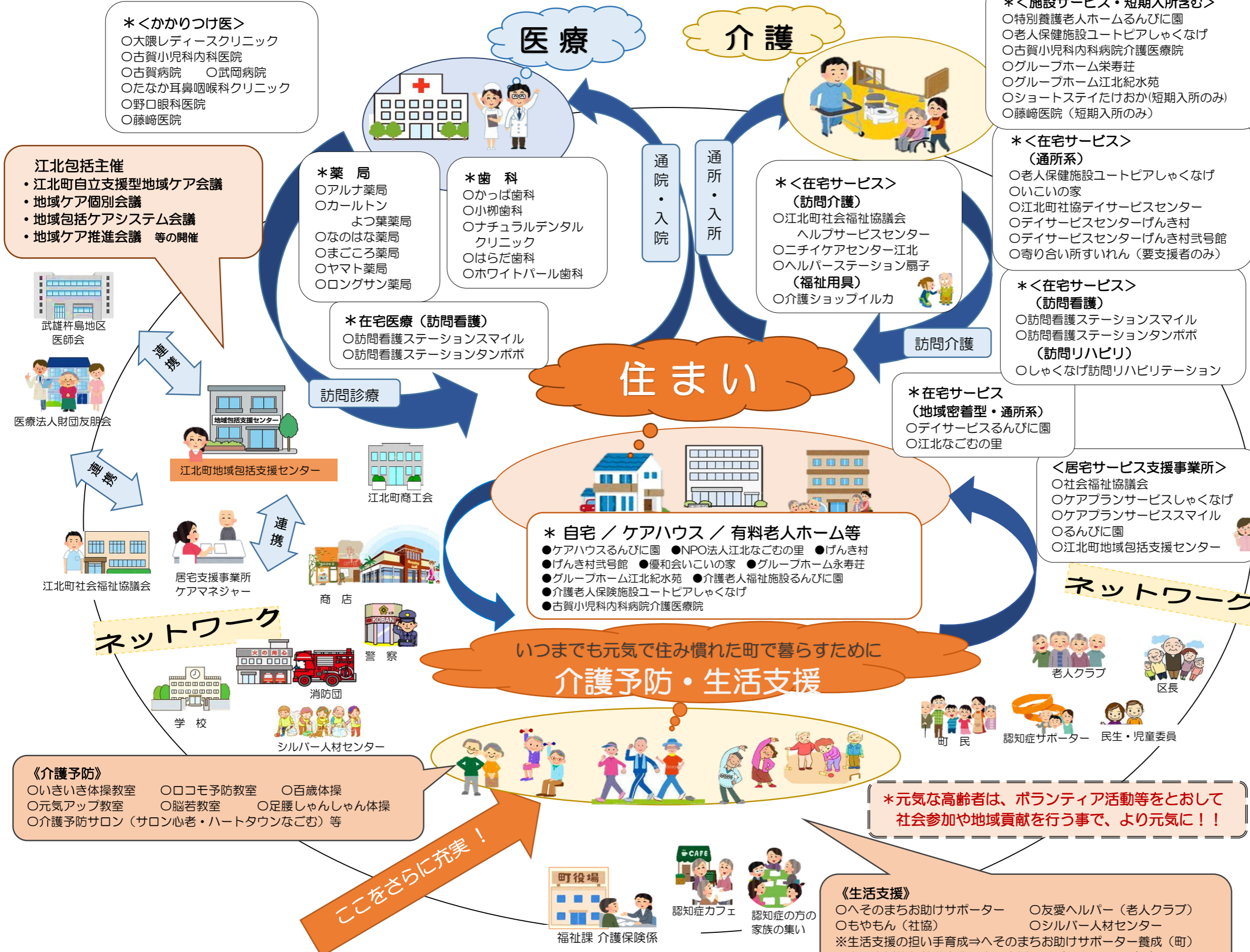


江北町 ネットワーク図



- * <かかりつけ医>**
 ○大隈レディースクリニック
 ○古賀小児科内科医院
 ○古賀病院 ○武岡病院
 ○たなか耳鼻咽喉科クリニック
 ○野口眼科医院
 ○藤崎医院

- * 薬局**
 ○アルナ薬局
 ○カルトン
 ○よつ葉薬局
 ○なのはな薬局
 ○まごころ薬局
 ○ヤマト薬局
 ○ロングサン薬局

- * 歯科**
 ○かっぱ歯科
 ○小柳歯科
 ○ナチュラルデンタル
 クリニック
 ○はらだ歯科
 ○ホワイトパール歯科

- * 在宅医療（訪問看護）**
 ○訪問看護ステーションスマイル
 ○訪問看護ステーションタンポポ

通院・入院
 通所・入所

- * <在宅サービス>（訪問介護）**
 ○江北町社会福祉協議会
 ヘルプサービスセンター
 ○ニチケアセンター江北
 ○ヘルパーステーション扇子
（福祉用具）
 ○介護ショッピングカ

- * <施設サービス・短期入所含む>**
 ○特別養護老人ホームるんびに園
 ○老人保健施設ユートピアしゃくなげ
 ○古賀小児科内科病院介護医療院
 ○グループホーム栄寿荘
 ○グループホーム江北紀水苑
 ○ショートステイたけおか（短期入所のみ）
 ○藤崎医院（短期入所のみ）

- * <在宅サービス>（通所系）**
 ○老人保健施設ユートピアしゃくなげ
 ○いこいの家
 ○江北町社協デイサービスセンター
 ○デイサービスセンターげんき村
 ○デイサービスセンターげんき村式号館
 ○寄り合い所すいれん（要支援者のみ）

- * <在宅サービス>（訪問看護）**
 ○訪問看護ステーションスマイル
 ○訪問看護ステーションタンポポ
（訪問リハビリ）
 ○しゃくなげ訪問リハビリテーション

- * 在宅サービス（地域密着型・通所系）**
 ○デイサービスるんびに園
 ○江北なごむの里

- <居宅サービス支援事業所>**
 ○社会福祉協議会
 ○ケアプランサービスしゃくなげ
 ○ケアプランサービススマイル
 ○るんびに園
 ○江北町地域包括支援センター

- * 自宅 / ケアハウス / 有料老人ホーム等**
 ●ケアハウスるんびに園 ●NPO法人江北なごむの里 ●げんき村
 ●げんき村式号館 ●優和会いこいの家 ●グループホーム永寿荘
 ●グループホーム江北紀水苑 ●介護老人福祉施設るんびに園
 ●介護老人保健施設ユートピアしゃくなげ
 ●古賀小児科内科病院介護医療院

- 江北包括主催**
 ・江北町自立支援型地域ケア会議
 ・地域ケア個別会議
 ・地域包括ケアシステム会議
 ・地域ケア推進会議 等の開催



- 《介護予防》**
 ○いきいき体操教室 ○ココモ予防教室 ○百歳体操
 ○元気アップ教室 ○脳若教室 ○足腰しゃんしゃん体操
 ○介護予防サロン（サロン心老・ハートタウンなごむ）等

*** 元気な高齢者は、ボランティア活動等をととして 社会参加や地域貢献を行う事で、より元気に！！**

- 《生活支援》**
 ○へそのまちお助けサポーター ○友愛ヘルパー（老人クラブ）
 ○もやもん（社協） ○シルバー人材センター
 ※生活支援の担い手育成⇒へそのまちお助けサポーター養成（町）
 ※生活支援体制整備事業：生活支援コーディネーター（町）

*江北町の令和2年12月末時点で
 の人口は9,710人、全体に占める
 高齢者人口は、2,754人、高齢
 化率は28.36%です。杵島郡内の
 他地区と比較すると約10%~7%程
 低い数字ではありますが、要介護認
 定率は19.14%と、杵藤地区では
 2番めに高い数字となっています。
 今後高齢化率、認定率ともにさらに
 増加していく事が予測されます。

このような状況の中、江北町の高齢
 者を取り巻く今後の課題として、次
 のようなことがあげられます。

- ① 買物や通院等の移動の手段。
 （免許返納後は特に不安・・・）
- ② 身近な場所、自分で行ける場所
 に気軽に通える居場所の創設。
- ③ ゴミ出しや買い物等の、簡易な
 困り事への支援。
- ④ 担い手の育成。
 （地域の担い手、リーダーの育成）
- ⑤ ひとり暮らし、高齢世帯のみの
 世帯が増え、身近なところでの介護
 者、相談相手がいない人の増加。

①~⑤は、R2年度の75歳以上の
 独居及び高齢世帯のみの世帯へ
 アンケートを行った結果から読み
 取れた課題です。地域によって、
 個人によって差はありますが、安心
 して安全に暮らし続けていくには、
 江北町の地域づくり地域の支え合い
 が必要です。

【問い合わせ先】江北町 健康福祉課 介護保険係（☎：86-5614 FAX：86-2130）
 生活支援コーディネーター 山本・山中