

認知症の相談・治療ができる主な医療機関

まずは「かかりつけ医」で受診を

認知症について心配事があれば、まずは「かかりつけ医」を受診しましょう。
かかりつけ医がない場合は、江北町地域包括支援センターへご相談ください。

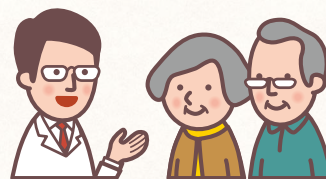
お近くの「もの忘れ相談医」、「認知症サポーター医」でも相談できます

「もの忘れ相談医」とは…

本人・その家族の方からもの忘れについての相談を受け、
専門医を紹介してもらうことができます。

「認知症サポーター医」とは…

認知症に関する相談・助言、診断、専門医療
機関の紹介を行う医師です。



佐賀県内の認知症疾患医療センター

認知症の識別診断、症状が悪化した場合の対応などを行う認知症の専門医療機関です。
佐賀県には **4ヶ所** の医療機関を指定してあります。

◎佐賀大学医学部附属病院（佐賀市）
☎ 0952 - 34 - 3838

◎肥前精神医療センター（吉野ヶ里町）
☎ 0952 - 52 - 3231

◎嬉野温泉病院（嬉野市）
☎ 0954 - 43 - 0003

◎河畔病院（唐津市）
☎ 0955 - 77 - 1615

認知症初期集中支援チーム

自宅で生活をしている認知症またはその疑いがある方やその家族の困りごとに対し支援を行います。
認知症専門医の助言を得ながら、保健師・社会福祉士などの専門員がチーム員となり、自宅を訪問し約6ヶ月間集中的に困りごとの解決に向け支援を行います。

