

江北町ハザードマップ(防災マップ)

洪水ハザードマップ・土砂災害危険箇所ハザードマップ

全図

災害に対する知識を蓄え、すばやく避難できるようにしましょう!

江北町ハザードマップの使用方法

◆想定

- 長雨・台風に伴う大雨などによる、がけ崩れ、土石流、地すべりなどの土砂災害を想定しています。
- 満潮時、最大規模の降雨(6時間総雨量42.4mm)に伴う洪水により、六角川、牛津川が氾濫した場合を想定しています。

北部(土砂災害警戒区域)

がけ崩れ、土石流、地すべりなどの土砂災害が起こりうる箇所を土砂災害警戒区域(イエローゾーン)、土砂災害特別警戒区域(レッドゾーン)として図上に示しています。(佐賀県による調査により表示)

南部(浸水想定区域)

水防法の規定により指定された浸水想定区域、浸水した場合に想定される水深を図上に示しています。(国土交通省が公表)

◆ハザードマップの使い方

このマップを参考に、日ごろから浸水や土砂災害が起こりそうな場所を把握し、避難所までの避難経路の確認を行うなど、災害に対する備えに役立ててください。また、災害時における避難所の利用については、町民の皆様への安全確保や管理上、記載の避難所一覧への避難をお願いします。

※下記の場合は考慮されておりませんので、浸水想定区域外においても、浸水の可能性がありますのでご注意ください。

- ・想定を超える降雨が発生した場合
- ・内水等の影響による氾濫
- ・高潮による氾濫等が起こった場合

避難勧告や避難指示(緊急)を
発令することが
予想される場合

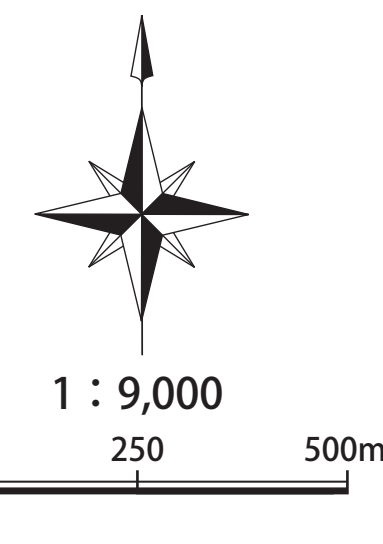
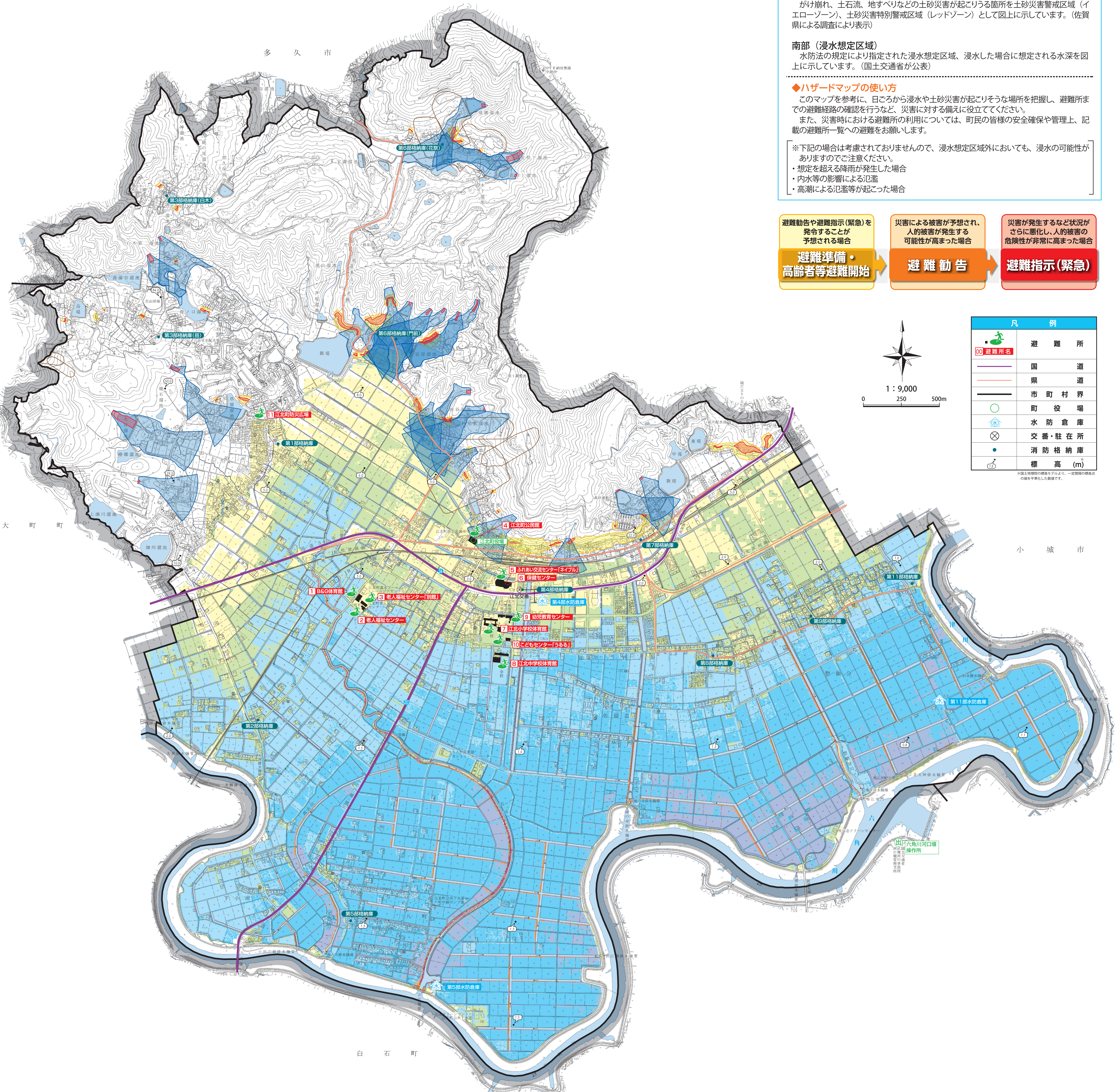
避難準備・
高齢者等避難開始

災害による被害が予想され、
人的被害が発生する
可能性が高まった場合

避難勧告

災害が発生するなど状況が
さらに悪化し、人的被害の
危険性が非常に高まった場合

避難指示(緊急)



凡 例	
	避難所
	避難所名
	国 道
	県 道
	市 町 村 界
	町 役 場
	水 防 倉 庫
	交 番・駐 在 所
	消 防 格 納 庫
	標 高 (m)

想 定 浸 水 深	
浸水した場合に想定される水深(ランク別)	
	3.5m以上の区域
	3.0m~3.5m未滿の区域
	2.5m~3.0m未滿の区域
	2.0m~2.5m未滿の区域
	1.5m~2.0m未滿の区域
	1.0m~1.5m未滿の区域
	0.5m~1.0m未滿の区域
	0.5m未滿の区域

土砂災害特別警戒区域(通称:レッドゾーン)	
	土石流・がけ崩れなどの土砂災害が発生した場合、建築物に損害が生じ、住民等の生命又は身体に著しい危険が生じるおそれのある土地の区域(土石流・急傾斜地)
土砂災害警戒区域(通称:イエローゾーン)	
	土石流・がけ崩れなどの土砂災害が発生した場合、住民等の生命又は身体に危険が生じるおそれのある土地の区域(急傾斜地)
地すべり危険箇所	
	地すべりが生じるおそれのある土地の区域

避難所一覧				
番号	名称	住所	電話番号	収容数
1	B&G 体育館	江北町大字山口 2637-2	0952-86-3710	550
2	老人福祉センター	江北町大字山口 2637-7	// 86-4317	375
3	老人福祉センター「別館」	江北町大字山口 2018-1	—	100
4	江北町公民館	江北町大字山口 1645-1	// 86-5623	250
5	ふれあい交流センター「ネイブル」	江北町大字山口 1334	// 71-6321	1350
6	保健センター	江北町大字山口 1334	// 71-6324	100
7	江北小学校体育館	江北町大字山口 1128-1	// 86-2251	475
8	江北中学校体育館	江北町大字山口 412	// 86-2241	850
9	幼児教育センター	江北町大字山口 1153	// 86-4350	325
10	こどもセンター「うるる」	江北町大字山口 1201-1	// 65-1265	150
11	江北町防災広場	江北町大字上小田 2283-27	—	100

●問合せ先
台風時や大雨の時に、不安や危険を感じて避難所へ避難したい場合には、江北町役場までご連絡ください。
江北町役場 0952-86-2111